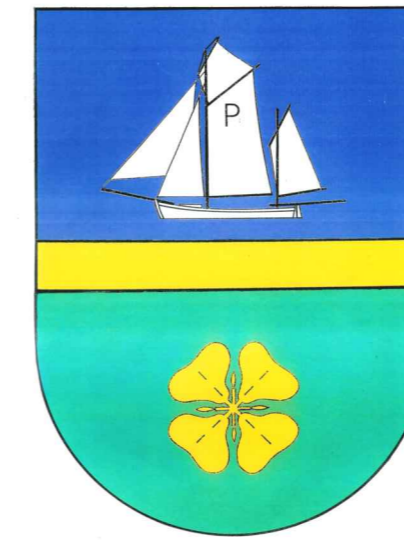
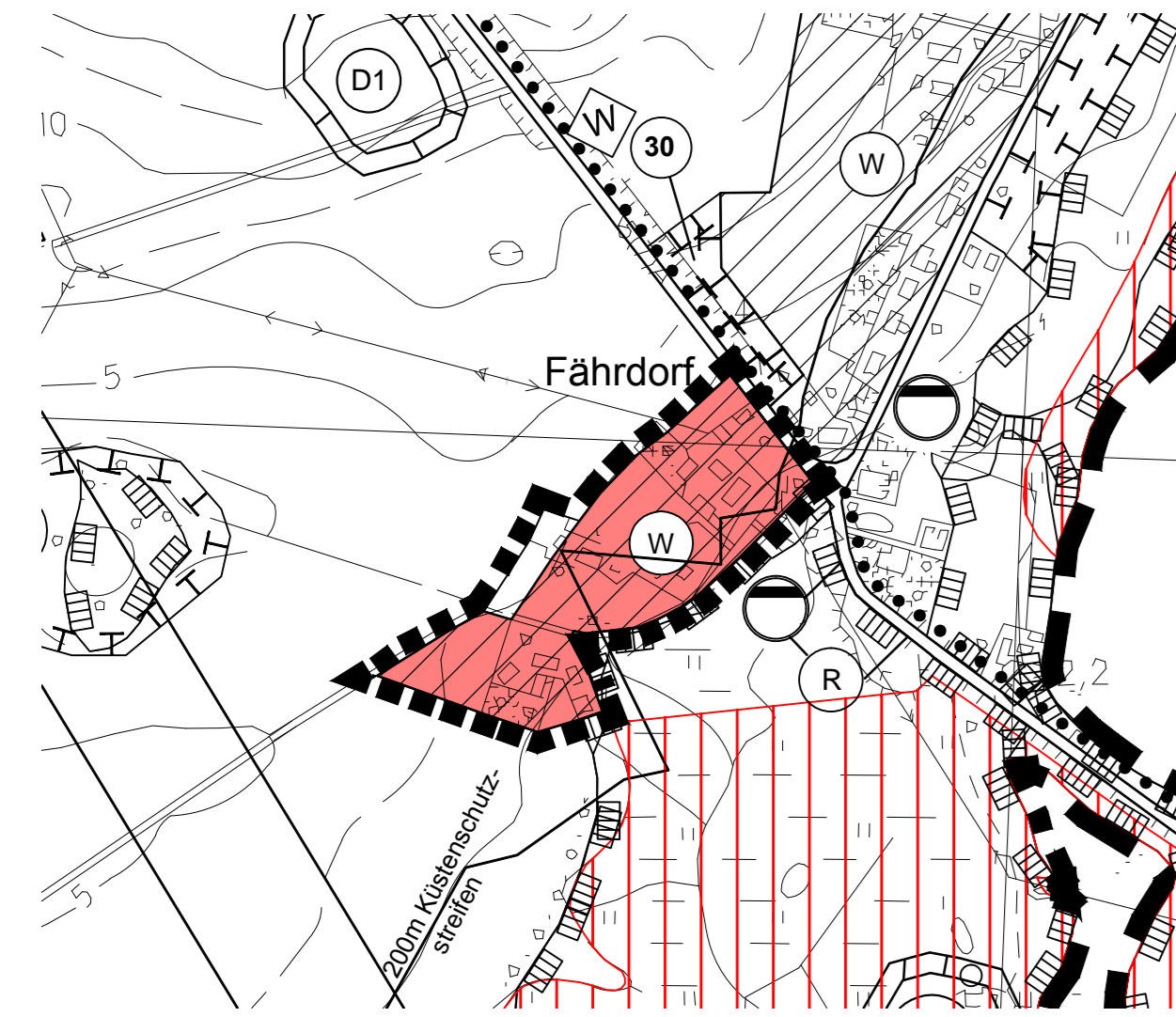


# GEMEINDE OSTSEEBAD INSEL POEL

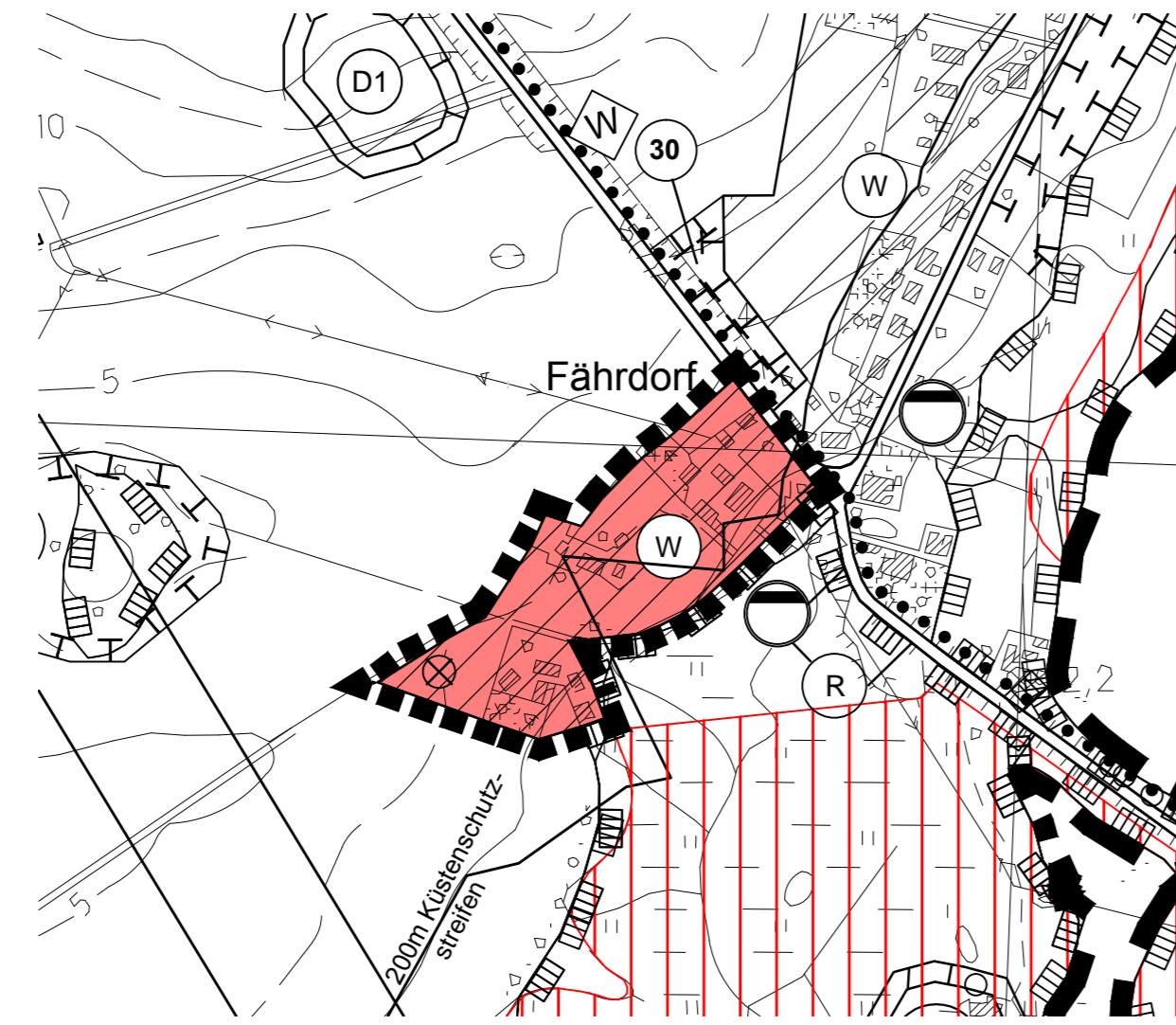
## 2. Änderung und Ergänzung des Flächennutzungsplanes



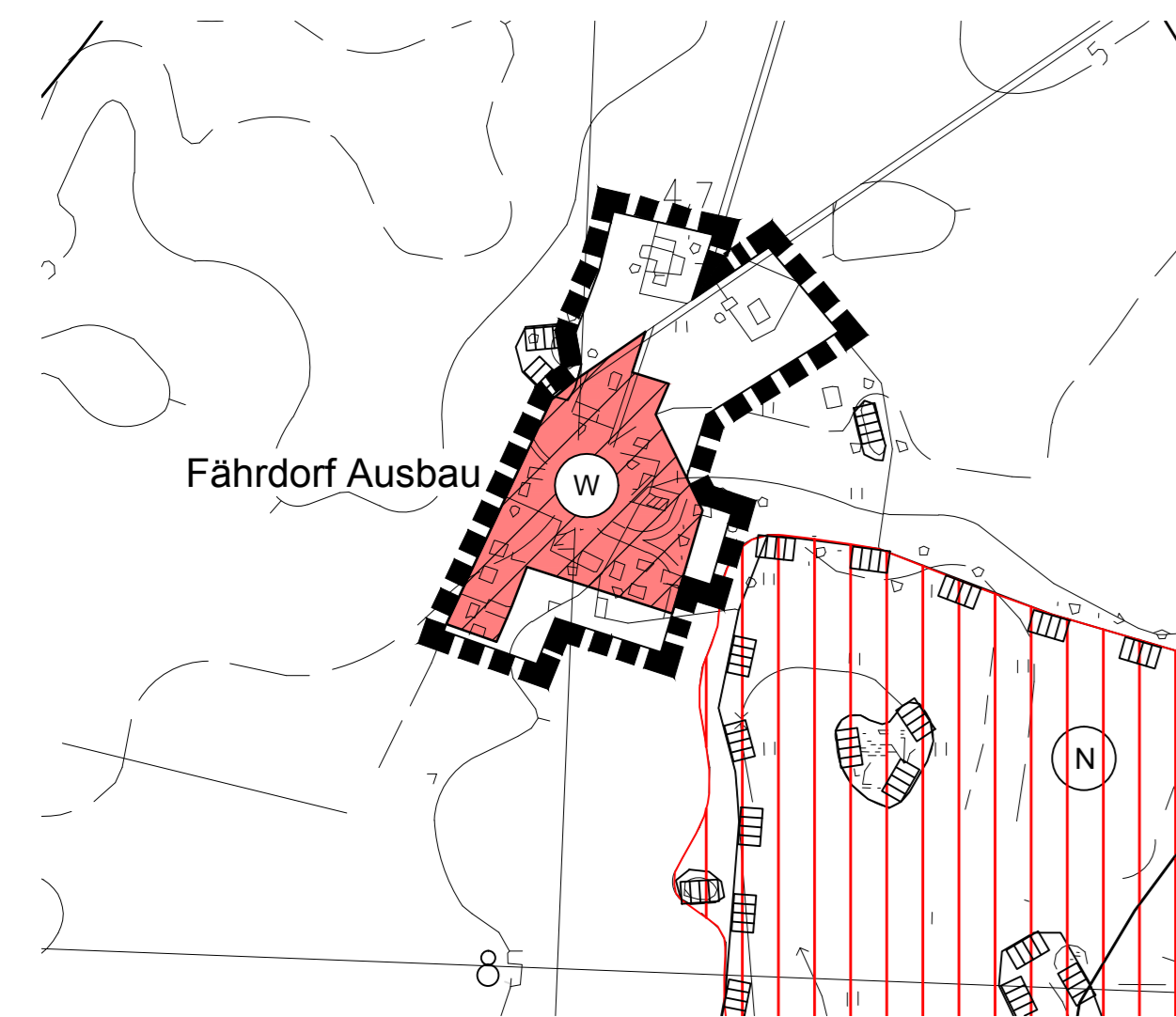
Maßstab der Planzeichnung 1:5000



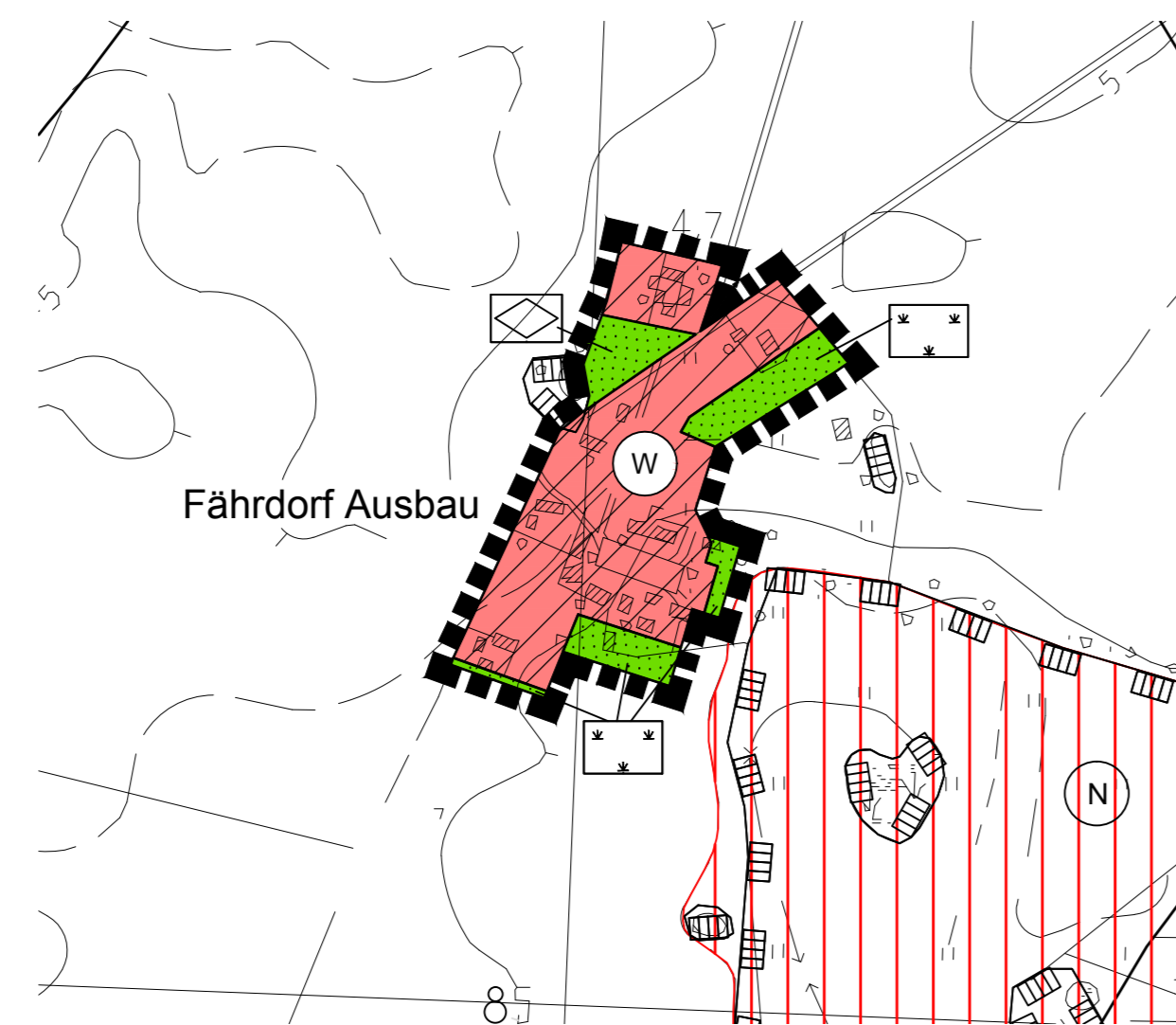
Fläche 1: Wohnbaufläche im Süden der Ortslage Fährdorf  
Bisherige Flächennutzungsplanung



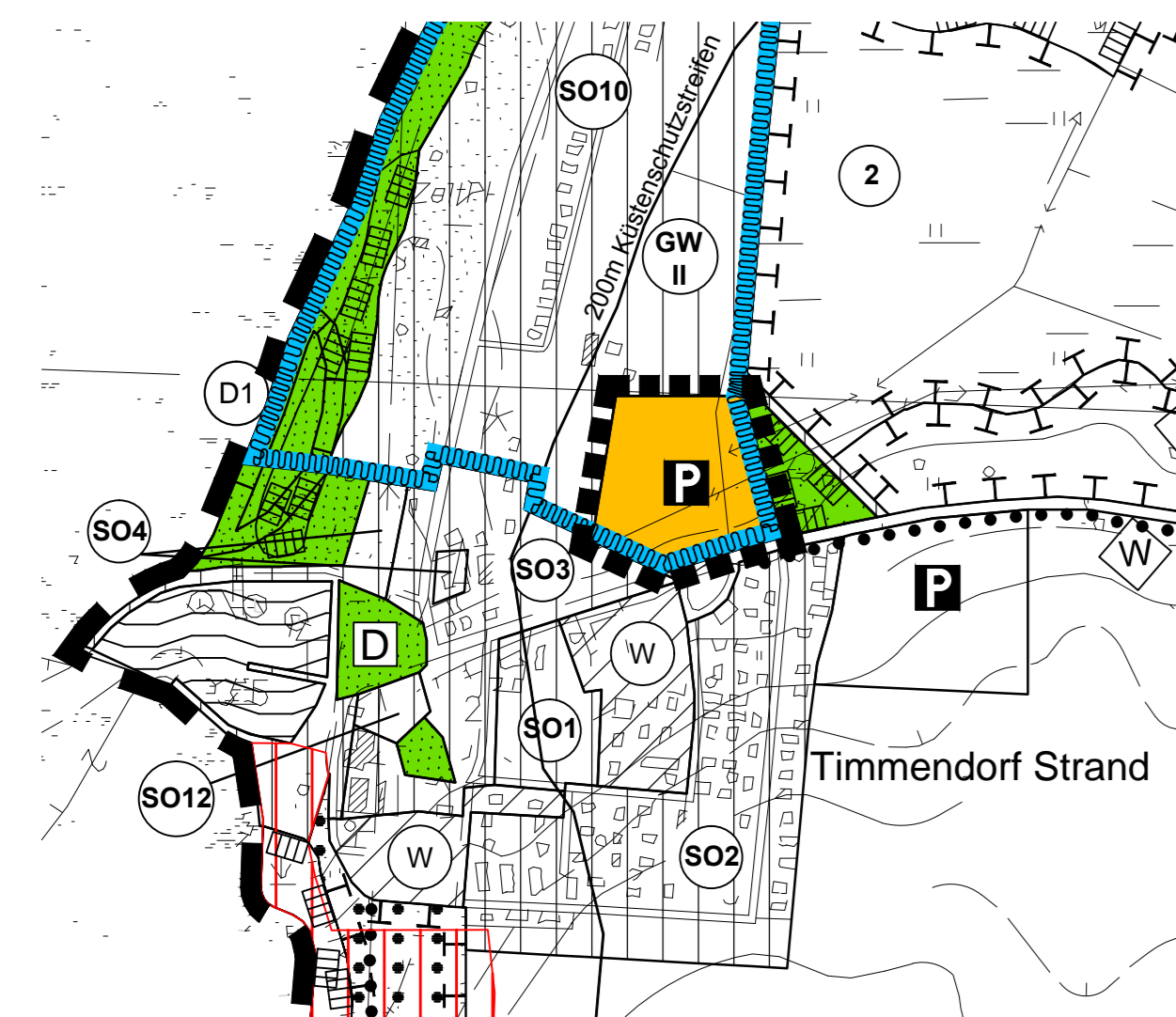
Fläche 1: Wohnbaufläche im Süden der Ortslage Fährdorf  
2. Änderung des Flächennutzungsplanes



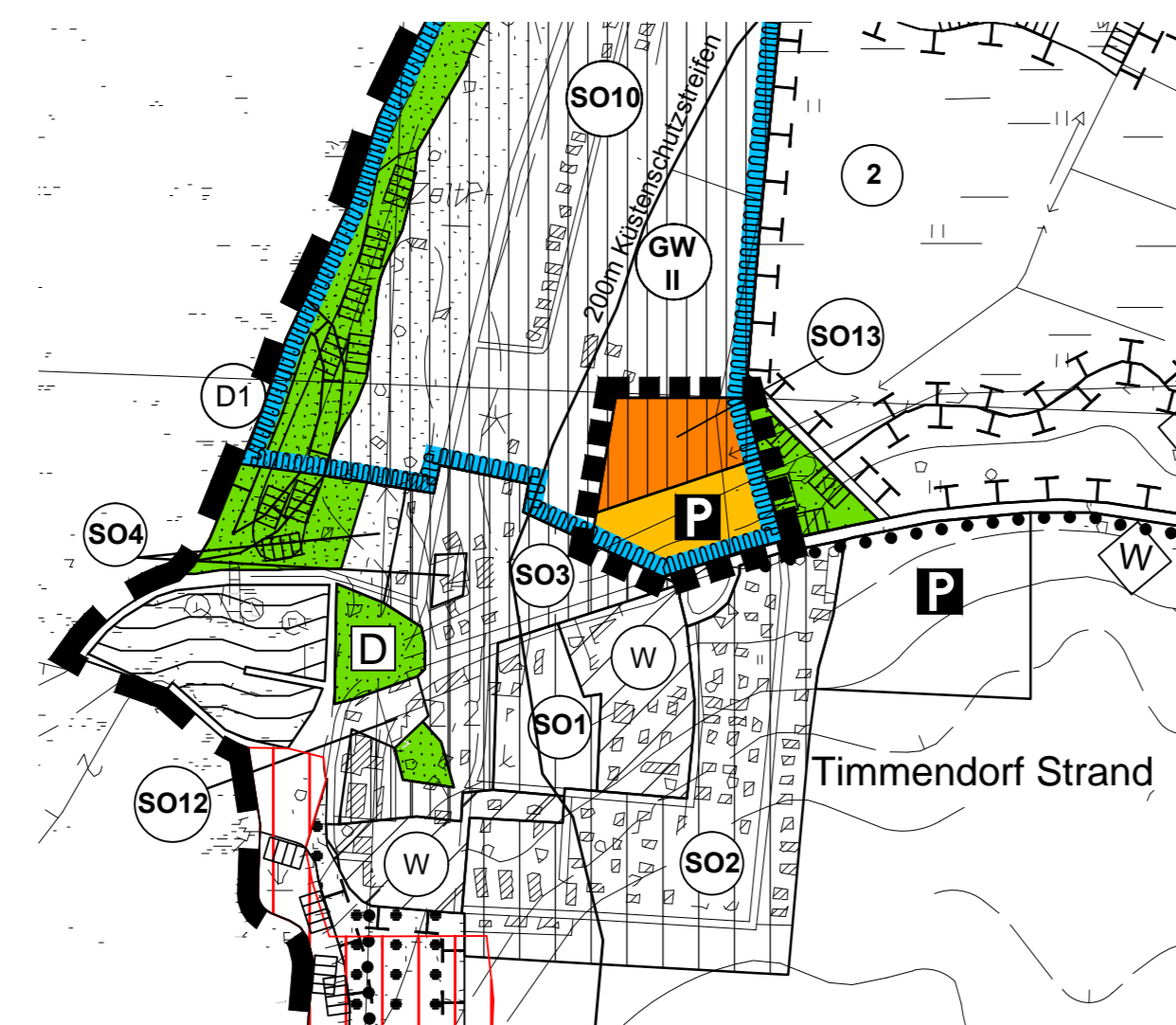
Fläche 2: Wohnbaufläche in der Ortslage Fährdorf Ausbau  
Bisherige Flächennutzungsplanung



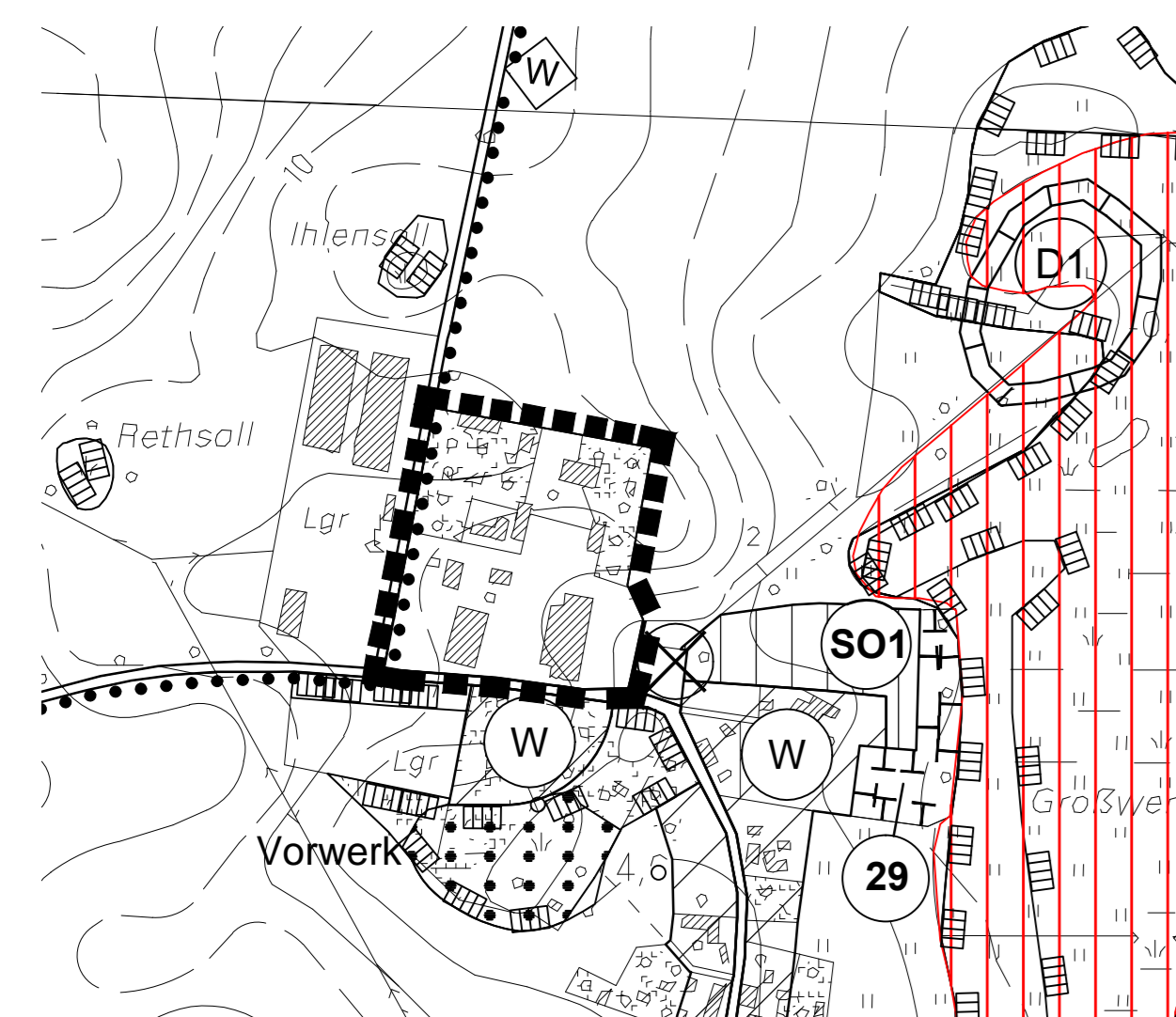
Fläche 2: Wohnbaufläche und Grünflächen in der Ortslage Fährdorf Ausbau  
2. Änderung des Flächennutzungsplanes



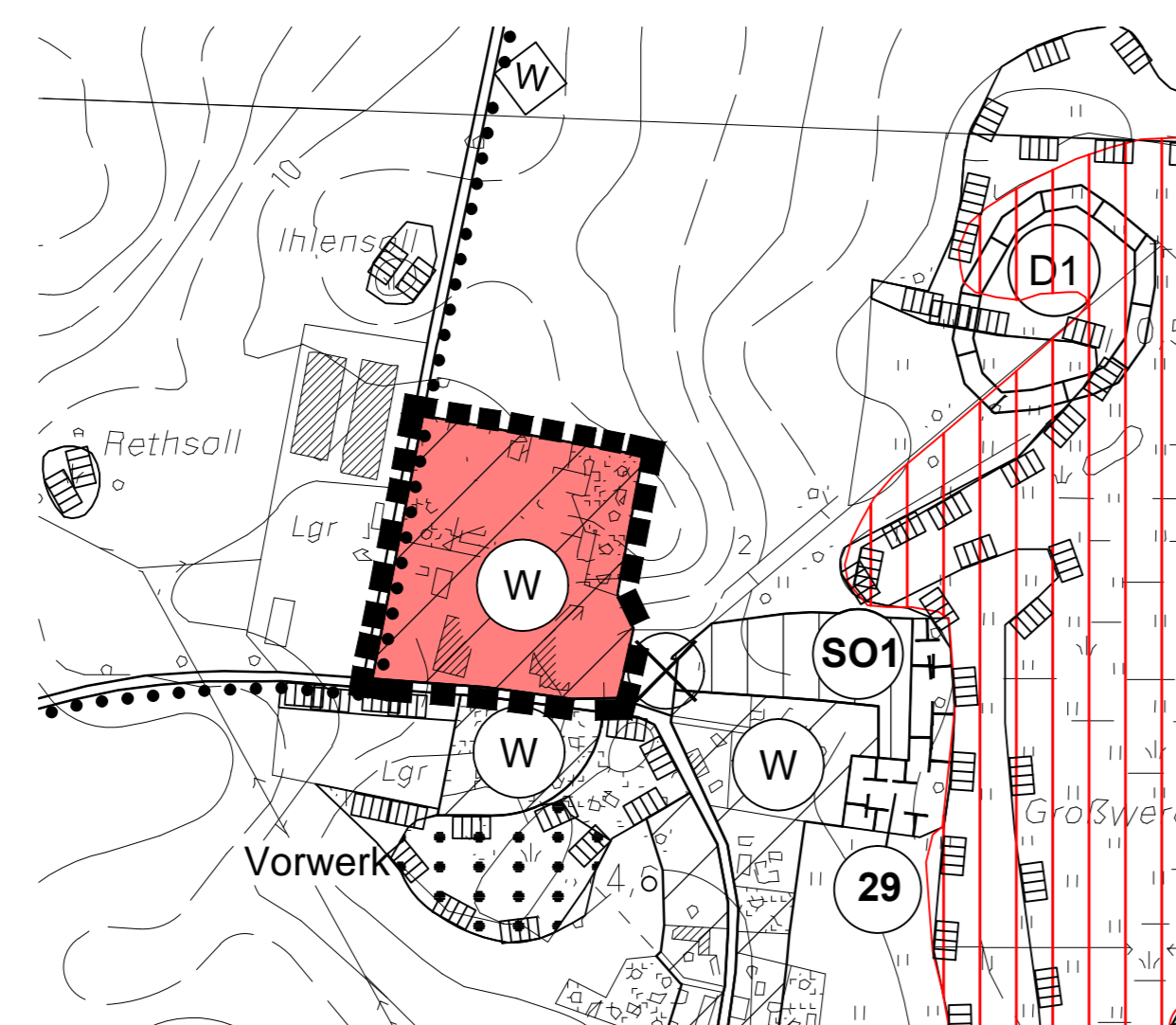
Fläche 3: Öffentliche Parkfläche und Fläche mit wasserrechtlichen Festsetzungen  
in der Ortslage Timmendorf Strand  
Bisherige Flächennutzungsplanung



Fläche 3: Öffentliche Parkfläche, Sondergebiet "Wohnmobilstellplatz" sowie  
Fläche mit wasserrechtlichen Festsetzungen in der Ortslage  
Timmendorf Strand  
2. Änderung des Flächennutzungsplanes



Fläche 4: Ehemaliger Gutshof in der Ortslage Vorwerk, bislang von den Darstellungen  
des Flächennutzungsplanes ausgenommen.  
Bisherige Flächennutzungsplanung



Fläche 4: Ehemaliger Gutshof in der Ortslage Vorwerk, Festsetzung des Gutshofbereiches  
als Wohnbaufläche  
2. Änderung des Flächennutzungsplanes

### Planzeichenerklärung

Es gilt die BauNutzungsverordnung (BauNVO) in der Fassung der Bekanntmachung vom 23. Januar 1990 (BGBl. I S. 132), zuletzt geändert durch Artikel 3 Investitions-erleichterungs- und Wohnbaulandgesetz vom 22.4.1993 (BGBl. I S. 466).

#### Bauflächen und Baugebiete (§ 5 Abs. 2 Nr. 1 BauGB)

**W** Wohnbauflächen (§ 1 Abs. 1 Nr. 1 BauNVO)

**SO13** Sondergebiet Wohnmobilstellplatz (§ 10 BauNVO)

**Flächen für den überörtlichen Verkehr und für die örtlichen Hauptverkehrswege** (§ 5 Abs. 2 Nr. 3 und Abs. 4 BauGB)

örtliche Hauptverkehrsstraße

**P** öffentliche Parkplätze

**Grünflächen** (§ 5 Abs. 2 Nr. 4 BauGB)

Grünfläche

Hausgarten

**Wasserflächen, Flächen für die Wasserwirtschaft und die Regelung des Wasserabflusses** (§ 5 Abs. 2 Nr. 7 und Abs. 4 BauGB)

Umgrenzung der Flächen mit wasserrechtlichen Festsetzungen

**Flächen für die Landwirtschaft und Wald** (§ 5 Abs. 2 Nr. 9 BauGB)

Flächen für die Landwirtschaft

**Sonstige Planzeichen**

Gemeindegrenze

Geltungsbereich 2. Änderung

Kennzeichnung der Lage einer Altlastenverdachtsfläche

**Darstellung ohne Festsetzungscharakter**

**Bauflächen und Baugebiete** (§ 5 Abs. 2 Nr. 1 BauGB)

**SO1** Sondergebiet Ferienwohnanlage/Ferienhausgebiet (§ 10 BauNVO)

**SO2** Sondergebiet Wochenendhausgebiet (§ 10 BauNVO)

**SO3** sonstiges Sondergebiet Fremdenverkehr, Pensionen, Gaststätten, touristische Infrastruktur (§ 11 BauNVO)

**SO4** sonstiges Sondergebiet Hafen (§ 11 BauNVO)

**SO10** Sondergebiet Campingplatz (§ 10 BauNVO)

**SO12** sonstiges Sondergebiet Bund (§ 11 BauNVO)

**Flächen für den überörtlichen Verkehr und für die örtlichen Hauptverkehrswege** (§ 5 Abs. 2 Nr. 3 u. Abs. 4 BauGB)

Klassifizierte Landesstraße

wichtige Wander- und Radwege

öffentlicher Rastplatz

**Flächen für Versorgungsanlagen, für Abfallentsorgung und die Abwasserbeseitigung** (§ 5 Abs. 2 Nr. 4 BauGB)

Flächen für Ver- und Entsorgungsanlagen, Abwasser

**Wasserflächen, Flächen für die Wasserwirtschaft und die Regelung des Wasserabflusses** (§ 5 Abs. 2 Nr. 7 u. Abs. 4 BauGB)

Wasserflächen

**Flächen für die Landwirtschaft und Wald** (§ 5 Abs. 2 Nr. 9 BauGB)

Flächen für Wald

**Planungen, Nutzungsregelungen, Maßnahmen und Flächen für Maßnahmen zum Schutz, zur Pflege und zur Entwicklung von Natur und Landschaft** (§ 5 Abs. 2 Nr. 10 und Abs. 4 BauGB)

Umgrenzung von Flächen für Maßnahmen zum Schutz, zur Pflege und zur Entwicklung von Natur und Landschaft

Umgrenzung von Schutzgebieten und Schutzobjekten im Sinne des Naturschutzrechts

Naturschutzgebiet

**Regelungen für den Denkmalschutz** (§ 5 Abs. 4 BauGB)

Umgrenzung von Flächen mit Kenntnis/Vermutung v. Bodendenkmalen

Bodendenkmale der Kategorie 1 gemäß § 1 Abs. 3 DSchG M-V

Einzelanlagen, die dem Denkmalschutz unterliegen

**Sonstige Planzeichen**

lfd. Nummerierung von Flächen für Maßnahmen zum Schutz, zur Pflege und zur Entwicklung von Natur und Landschaft zur Identifizierung im Erläuterungsbericht des Ursprungsplanes

Höhenlinien

**Hinweise**

FFH - Lebensräume gemäß der 1., 2. und 3. Meldung als Teil des kohärenten europäischen ökologischen Schutzgebietes "Natura 2000"

Die gesamte Landfläche der Gemeinde Insel Poel ist Teil des Europäischen Vogelschutzgebietes Küstenlandschaft Wismarbuch. Dieses ist ebenfalls Teil des kohärenten europäischen Schutzgebietes "Natura 2000"

### Verfahrensvermerke:

Aufgestellt aufgrund des Aufstellungsbeschlusses der Gemeindevertretung vom 23. Januar 1990 (BGBl. I S. 132), zuletzt geändert durch Artikel 3 Investitions-erleichterungs- und Wohnbaulandgesetz vom 22.4.1993 (BGBl. I S. 466). Die ortsübliche Bekanntmachung des Aufstellungsbeschlusses ist durch Veröffentlichung im Poeler Inselblatt am ... erfolgt.

Ostseebad Insel Poel, den (Siegel) Die Bürgermeisterin

Die für Raumordnung und Landesplanung zuständige Stelle ist gemäß § 17 Landesplanungsgesetz (LPlG) mit Schreiben vom ... beteiligt worden.

Ostseebad Insel Poel, den (Siegel) Die Bürgermeisterin

Die frühzeitige Beteiligung der Öffentlichkeit nach § 3 Abs. 1 BauGB ist am ... durch eine öffentliche Erörterung der Planung durchgeführt worden. Die Behörden und sonstigen Träger öffentlicher Belange, deren Aufgabenbereich durch die Planung berührt werden kann, sind gemäß § 4 Abs. 1 BauGB mit Schreiben vom ... zur Abgabe einer Äußerung auch im Hinblick auf den erforderlichen Umfang und Detaillierungsgrad der Umweltprüfung aufgefordert worden.

Ostseebad Insel Poel, den (Siegel) Die Bürgermeisterin

Die Gemeindevertretung hat am ... den Entwurf der 2. Änderung des Flächennutzungsplanes mit Begründung gebilligt und zur öffentlichen Auslegung bestimmt.

Ostseebad Insel Poel, den (Siegel) Die Bürgermeisterin

Der Entwurf der 2. Änderung des Flächennutzungsplanes mit Begründung und Umweltbericht hat in der Zeit vom ... bis zum ... während der Dienstzeiten im Bauamt der Gemeinde Ostseebad Insel Poel nach § 3 Abs. 2 BauGB öffentlich ausgelegt. Die öffentliche Auslegung ist mit dem Hinweis, welche Umweltinformationen verfügbar sind und dass Stellungnahmen während der Auslegungsfrist abgegeben werden können und dass nicht fristgerecht abgegebene Stellungnahmen bei der Beschlussfassung über die 2. Änderung des Flächennutzungsplanes unberücksichtigt bleiben können, am ... durch Veröffentlichung im Poeler Inselblatt bekannt gemacht worden. Die Behörden und sonstigen Träger öffentlicher Belange sowie die Nachbargemeinden, deren Aufgabenbereich durch die Planung berührt werden kann, sind mit Schreiben vom ... über die öffentliche Auslegung informiert und gemäß § 4 Abs. 2 BauGB zur Abgabe einer Stellungnahme aufgefordert worden.

Ostseebad Insel Poel, den (Siegel) Die Bürgermeisterin

Die Gemeindevertretung hat die fristgemäß abgegebenen Stellungnahmen aus der Beteiligung der Öffentlichkeit am ... geprüft. Das Ergebnis ist mitgeteilt worden.

Ostseebad Insel Poel, den (Siegel) Die Bürgermeisterin

Die 2. Änderung des Flächennutzungsplanes wurde am ... von der Gemeindevertretung beschlossen, die Begründung dazu wurde gebilligt.

Ostseebad Insel Poel, den (Siegel) Die Bürgermeisterin

Die Genehmigung der 2. Änderung des Flächennutzungsplanes wurde mit Verfügung des Ministeriums für Verkehr, Bau und Landesentwicklung M-V vom Az.: ... mit Nebenbestimmungen und Hinweisen erteilt.

Ostseebad Insel Poel, den (Siegel) Die Bürgermeisterin

Die Nebenbestimmungen wurden durch den Beitrittsbeschluss der Gemeindevertretung vom ... erfüllt, die Hinweise wurden beachtet. Das wurde mit Verfügung des Ministeriums für Verkehr, Bau und Landesentwicklung M-V vom Az.: ... bestätigt.

Ostseebad Insel Poel, den (Siegel) Die Bürgermeisterin

Die 2. Änderung des Flächennutzungsplanes wird hiermit ausgesetzt.

Ostseebad Insel Poel, den (Siegel) Die Bürgermeisterin

Die Erteilung der Genehmigung der 2. Änderung des Flächennutzungsplanes sowie die Stelle, bei der der Plan auf Dauer während der Dienststunden von jedermann eingesehen werden kann und über den Inhalt Auskunft zu erhalten ist, ist am ... durch Veröffentlichung im Poeler Inselblatt bekannt gemacht worden. In der Bekanntmachung ist auf die Geltendmachung der Verletzung von Verfahrens- und Formvorschriften und von Mängeln der Abwägung sowie auf die Rechtsfolgen (§ 215 Abs. 1 BauGB, § 5 Abs. 5 der Kommunalverfassung M-V) hingewiesen worden. Die 2. Änderung des Flächennutzungsplanes ist mit Ablauf des ... wirksam geworden.

Ostseebad Insel Poel, den (Siegel) Die Bürgermeisterin

Ostseebad Insel Poel, den (Siegel) Die Bürgermeisterin

Ostseebad Insel Poel, den (Siegel) Die Bürgermeisterin

Ostseebad Insel Poel, den (Siegel) Die Bürgermeisterin

Ostseebad Insel Poel, den (Siegel) Die Bürgermeisterin

Ostseebad Insel Poel, den (Siegel) Die Bürgermeisterin

Ostseebad Insel Poel, den (Siegel) Die Bürgermeisterin

Ostseebad Insel Poel, den (Siegel) Die Bürgermeisterin

Ostseebad Insel Poel, den (Siegel) Die Bürgermeisterin

Ostseebad Insel Poel, den (Siegel) Die Bürgermeisterin

Ostseebad Insel Poel, den (Siegel) Die Bürgermeisterin

Ostseebad Insel Poel, den (Siegel) Die Bürgermeisterin

Ostseebad Insel Poel, den (Siegel) Die Bürgermeisterin

Ostseebad Insel Poel, den (Siegel) Die Bürgermeisterin

Ostseebad Insel Poel, den (Siegel) Die Bürgermeisterin

Ostseebad Insel Poel, den (Siegel) Die Bürgermeisterin

Ostseebad Insel Poel, den (Siegel) Die Bürgermeisterin

Ostseebad Insel Poel, den (Siegel) Die Bürgermeisterin

Ostseebad Insel Poel, den (Siegel) Die Bürgermeisterin

Ostseebad Insel Poel, den (Siegel) Die Bürgermeisterin

Ostseebad Insel Poel, den (Siegel) Die Bürgermeisterin

Ostseebad Insel Poel, den (Siegel) Die Bürgermeisterin

Ostseebad Insel Poel, den (Siegel) Die Bürgermeisterin

Ostseebad Insel Poel, den (Siegel) Die Bürgermeisterin

Ostseebad Insel Poel, den (Siegel) Die Bürgermeisterin

Ostseebad Insel Poel, den (Siegel) Die Bürgermeisterin

Ostseebad Insel Poel, den (Siegel) Die Bürgermeisterin

Ostseebad Insel Poel, den (Siegel) Die Bürgermeisterin

Ostseebad Insel Poel, den (Siegel) Die Bürgermeisterin

Ostseebad Insel Poel, den (Siegel) Die Bürgermeisterin

Ostseebad Insel Poel, den (Siegel) Die Bürgermeisterin

Ostseebad Insel Poel, den (Siegel) Die Bürgermeisterin

Ostseebad Insel Poel, den (Siegel) Die Bürgermeisterin

Ostseebad Insel Poel, den (Siegel) Die Bürgermeisterin

Ostseebad Insel Poel, den (Siegel) Die Bürgermeisterin

Ostseebad Insel Poel, den (Siegel) Die Bürgermeisterin

Ostseebad Insel Poel, den (Siegel) Die Bürgermeisterin

Ostseebad Insel Poel, den (Siegel) Die Bürgermeisterin

Ostseebad Insel Poel, den (Siegel) Die Bürgermeisterin

Ostseebad Insel Poel, den (Siegel) Die Bürgermeisterin

Ostseebad Insel Poel, den (Siegel) Die Bürgermeisterin

Ostseebad Insel Poel, den (Siegel) Die Bürgermeisterin

Ostseebad Insel Poel, den (Siegel) Die Bürgermeisterin

Ostseebad Insel Poel, den (Siegel) Die Bürgermeisterin

Ostseebad Insel Poel, den (Siegel) Die Bürgermeisterin

Ostseebad Insel Poel, den (Siegel) Die Bürgermeisterin

Ostseebad Insel Poel, den (Siegel) Die Bürgermeisterin

Ostseebad Insel Poel, den (Siegel) Die Bürgermeisterin

Ostseebad Insel Poel, den (Siegel) Die Bürgermeisterin

Ostseebad Insel Poel, den (Siegel) Die Bürgermeisterin

Ostseebad Insel Poel, den (Siegel) Die Bürgermeisterin

Ostseebad Insel Poel, den (Siegel) Die Bürgermeisterin

Ostseebad Insel Poel, den (Siegel) Die Bürgermeisterin

Ostseebad Insel Poel, den (Siegel) Die Bürgermeisterin

Ostseebad Insel Poel, den (Siegel) Die Bürgermeisterin

Ostseebad Insel Poel, den (Siegel) Die Bürgermeisterin

Ostseebad Insel Poel, den (Siegel) Die Bürgermeisterin

Ostseebad Insel Poel, den (Siegel) Die Bürgermeisterin

Ostseebad Insel Poel, den (Siegel) Die Bürgermeisterin

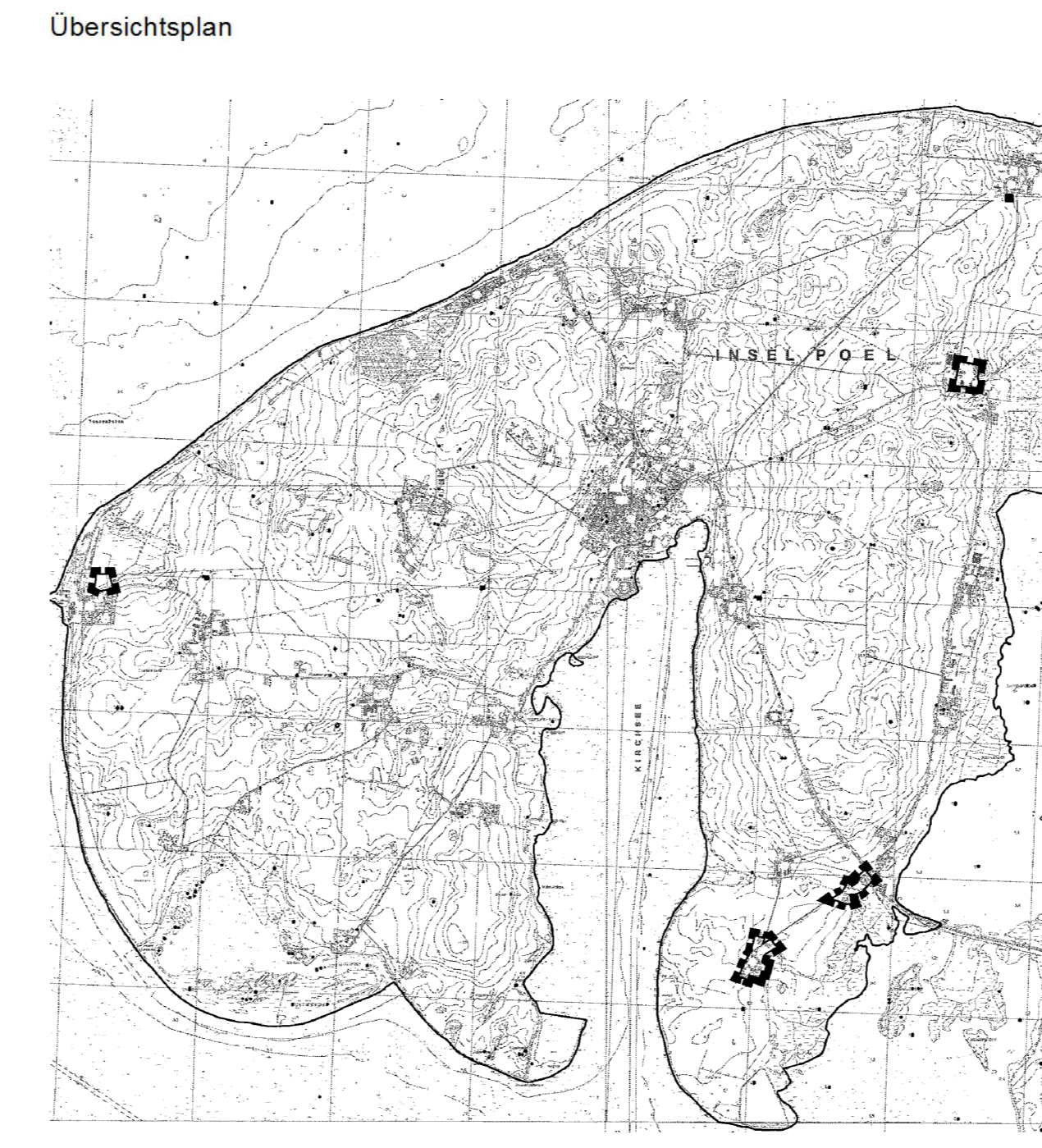
Ostseebad Insel Poel, den (Siegel) Die Bürgermeisterin

Ostseebad Insel Poel, den (Siegel) Die Bürgermeisterin

Ostseebad Insel Poel, den (Siegel) Die Bürgermeisterin

Ostseebad Insel Poel, den (Siegel) Die Bürgermeisterin

Ostseebad Insel Poel, den (Siegel) Die Bürgermeisterin



### GEMEINDE OSTSEEBAD INSEL POEL

### 2. Änderung und Ergänzung des Flächennutzungsplanes

Feststellungsbeschluss

02.03.2007

Plangrundlage:  
Topographische Karten im Maßstab 1:10000, Landesvermessungsamt  
Mecklenburg-Vorpommern, Ausgaben 1991, 1994, 1997

