

Trainingsplatz Insel Poel

Berechnung der Licht-Immissionen mit einem Abstand von 60m zur nächsten möglichen Wohnbebauung.

LED Flächenstrahler Vulkan V9550

- 3 Maste pro Seitenlinie
- 14m LPH
- unterschiedliche Linsenoptiken für optimale Ausleuchtung

Ansprechpartner(in): Herr Reiche
Firma: Gemeinde Ostseebad Insel Poel

Datum: 04.12.2018
Bearbeiter(in): Tim Claus

solveco - Tim Claus
Schwartauer Landstr. 5b
23617 Horsdorf

Bearbeiter(in) Tim Claus
Telefon +49 177 7501116
Fax
e-Mail Tim.Claus@solveco.de

Inhaltsverzeichnis

Trainingsplatz Insel Poel	
Projektdeckblatt	1
Inhaltsverzeichnis	2
14m LPH	
Leuchtenstückliste	3
Mastpositionen (Koordinatenliste)	4
Mastleuchten (Zusammenfassung)	6
Sportleuchten (Koordinatenliste)	12
3D Rendering	14
Falschfarben Rendering	15
Außenflächen	
Fußballfeld 1 Berechnungsraster (TA)	
Isolinien (E, senkrecht)	16

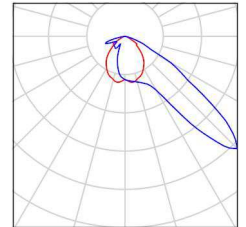
solveco - Tim Claus
Schwartauer Landstr. 5b
23617 Horsdorf

Bearbeiter(in) Tim Claus
Telefon +49 177 7501116
Fax
e-Mail Tim.Claus@solveco.de

14m LPH / Leuchtenstückliste

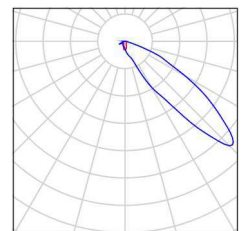
12 Stück Vulkan V9550 O5 - preliminary (Typ 1)
Artikel-Nr.:
Lichtstrom (Leuchte): 34000 lm
Lichtstrom (Lampen): 34000 lm
Leuchtenleistung: 293.0 W
Leuchtenklassifikation nach DIN: A40
CIE Flux Code: 48 90 99 100 100
Bestückung: 1 x Benutzerdefiniert
(Korrekturfaktor 1.000).

Ein Leuchtenbild
entnehmen Sie bitte
unserem
Leuchtenkatalog.



4 Stück Vulkan V9550 spot - preliminary (Typ 1)
Artikel-Nr.:
Lichtstrom (Leuchte): 32870 lm
Lichtstrom (Lampen): 34000 lm
Leuchtenleistung: 293.0 W
Leuchtenklassifikation nach DIN: A30
CIE Flux Code: 26 74 96 99 97
Bestückung: 1 x Benutzerdefiniert
(Korrekturfaktor 1.000).

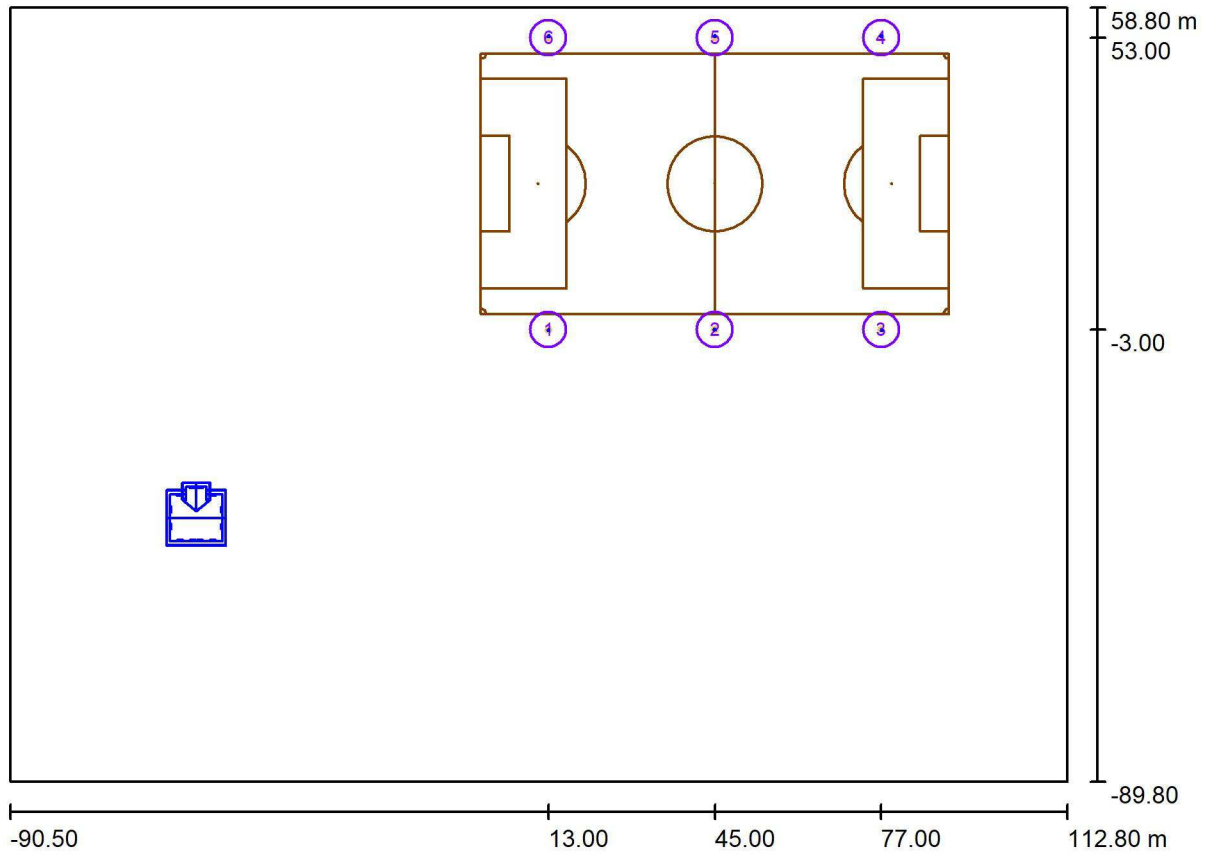
Ein Leuchtenbild
entnehmen Sie bitte
unserem
Leuchtenkatalog.



solveco - Tim Claus
 Schwartauer Landstr. 5b
 23617 Horsdorf

Bearbeiter(in) Tim Claus
 Telefon +49 177 7501116
 Fax
 e-Mail Tim.Claus@solveco.de

14m LPH / Mastpositionen (Koordinatenliste)



Maßstab 1 : 1454

Liste der Mastpositionen

Nr.	Bezeichnung	Position [m]		
		X	Y	Z
1	Mastposition 1	13.000	-3.000	0.000
2	Mastposition 2	45.000	-3.000	0.000
3	Mastposition 3	77.000	-3.000	0.000
4	Mastposition 4	77.000	53.000	0.000

solveco - Tim Claus
Schwartauer Landstr. 5b
23617 Horsdorf

Bearbeiter(in) Tim Claus
Telefon +49 177 7501116
Fax
e-Mail Tim.Claus@solveco.de

14m LPH / Mastpositionen (Koordinatenliste)

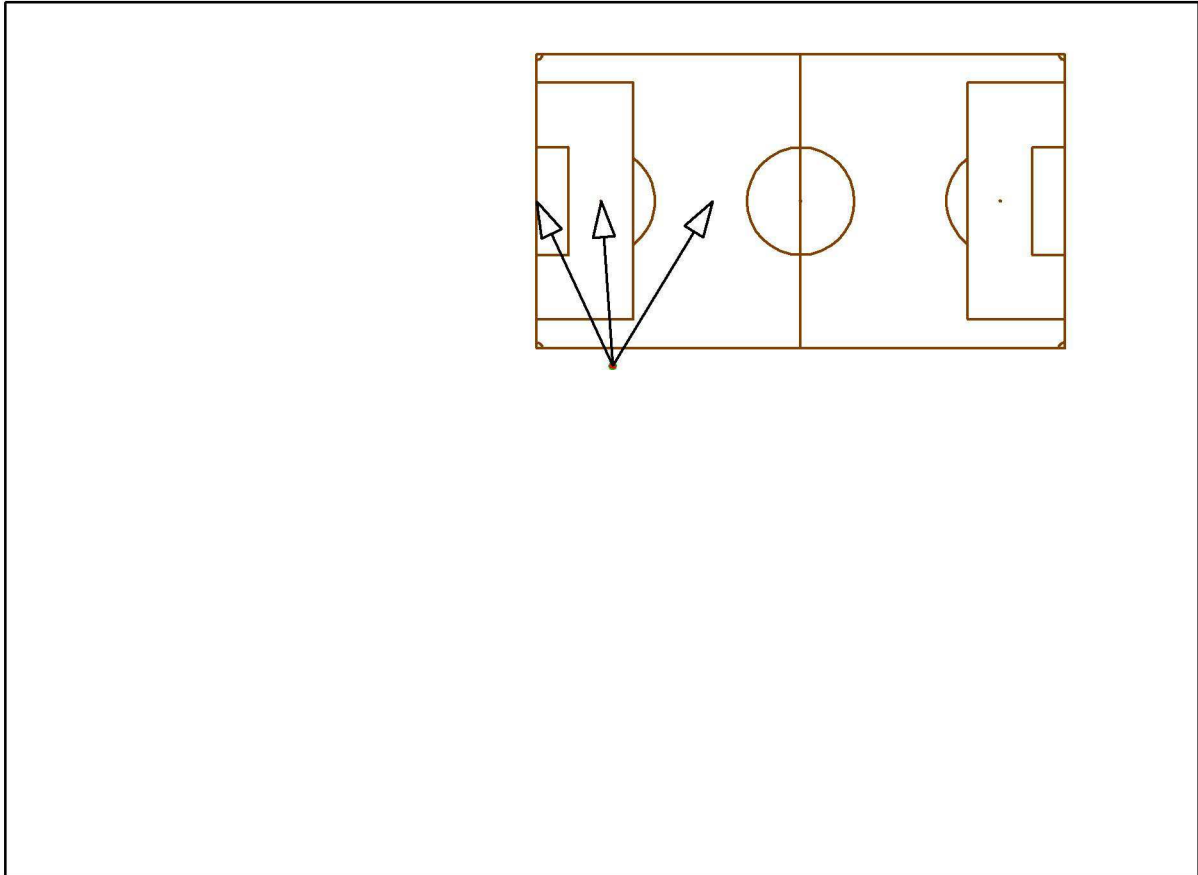
Liste der Mastpositionen

Nr.	Bezeichnung	Position [m]		
		X	Y	Z
5	Mastposition 5	45.000	53.000	0.000
6	Mastposition 6	13.000	53.000	0.000

solveco - Tim Claus
 Schwartauer Landstr. 5b
 23617 Horsdorf

Bearbeiter(in) Tim Claus
 Telefon +49 177 7501116
 Fax
 e-Mail Tim.Claus@solveco.de

14m LPH / Mastleuchten (Zusammenfassung)



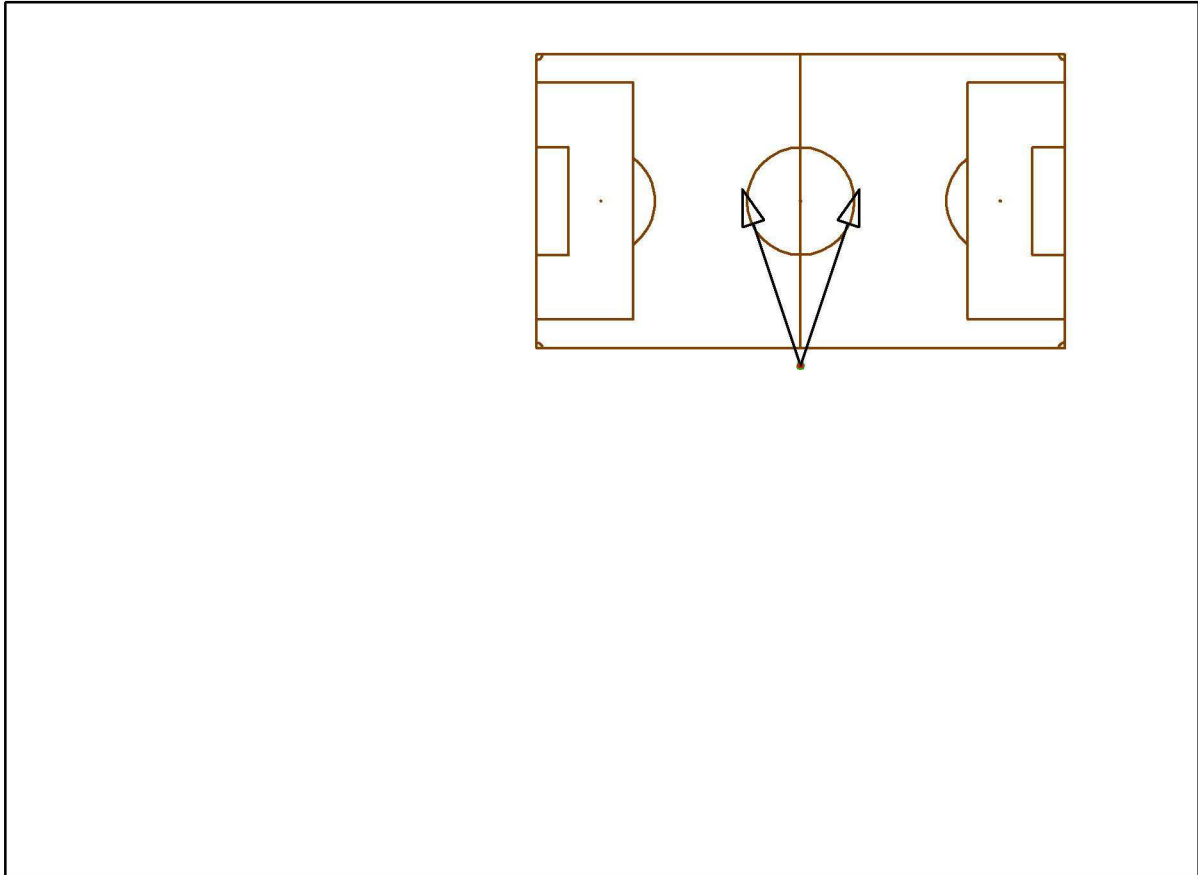
Position: (13.000 m, -3.000 m, 0.000 m)

Nr.	Leuchte	Anstrahlpunkt [m]			Anstrahlwinkel [°]	Ausrichtung
		X	Y	Z		
1	Vulkan V9550 O5 - preliminary	11.000	25.000	0.000	26.5	(C 90, G IMax)
2	Vulkan V9550 O5 - preliminary	30.000	25.000	0.000	23.1	(C 90, G IMax)
3	Vulkan V9550 spot - preliminary	0.000	25.000	0.000	24.4	(C 90, G IMax)

solveco - Tim Claus
 Schwartauer Landstr. 5b
 23617 Horsdorf

Bearbeiter(in) Tim Claus
 Telefon +49 177 7501116
 Fax
 e-Mail Tim.Claus@solveco.de

14m LPH / Mastleuchten (Zusammenfassung)



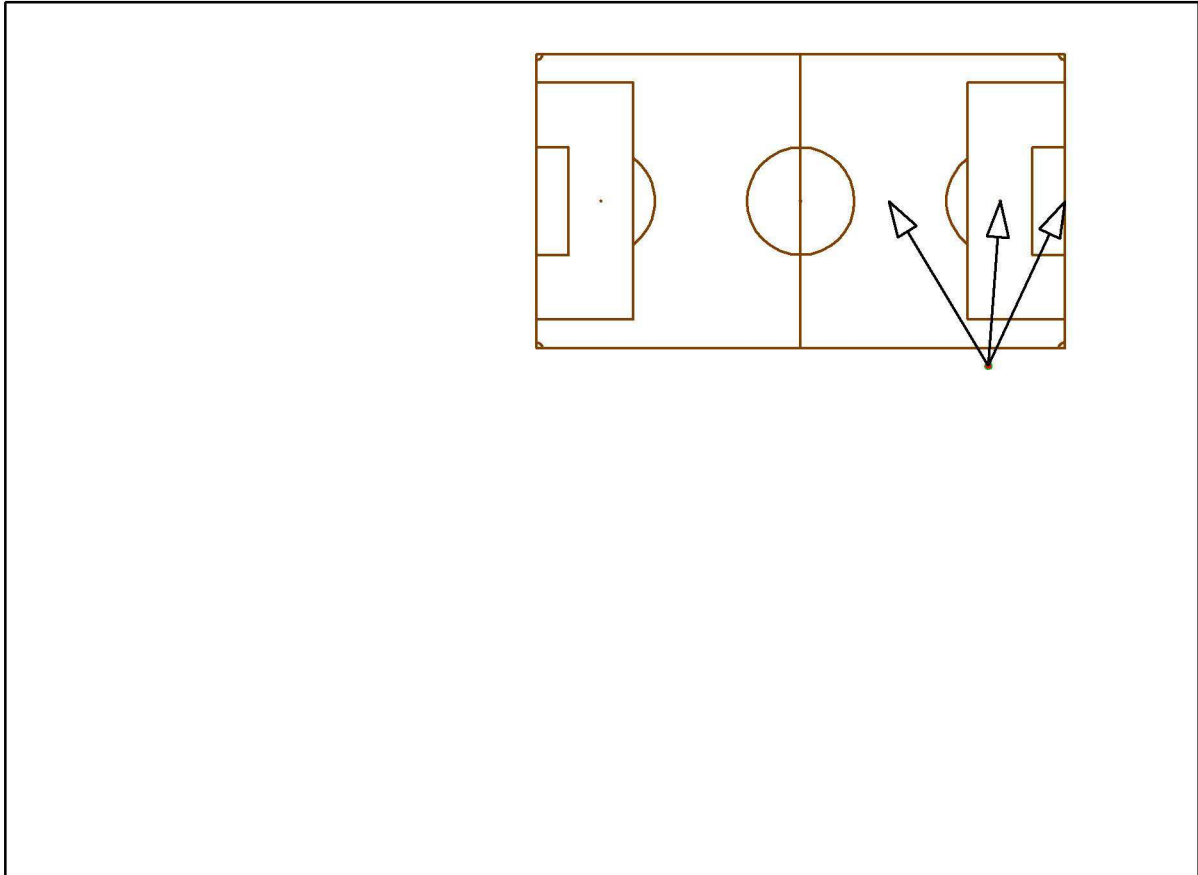
Position: (45.000 m, -3.000 m, 0.000 m)

Nr.	Leuchte	Anstrahlpunkt [m]			Anstrahlwinkel [°]	Ausrichtung
		X	Y	Z		
1	Vulkan V9550 O5 - preliminary	35.000	27.000	0.000	23.9	(C 90, G IMax)
2	Vulkan V9550 O5 - preliminary	55.000	27.000	0.000	23.9	(C 90, G IMax)

solveco - Tim Claus
 Schwartauer Landstr. 5b
 23617 Horsdorf

Bearbeiter(in) Tim Claus
 Telefon +49 177 7501116
 Fax
 e-Mail Tim.Claus@solveco.de

14m LPH / Mastleuchten (Zusammenfassung)



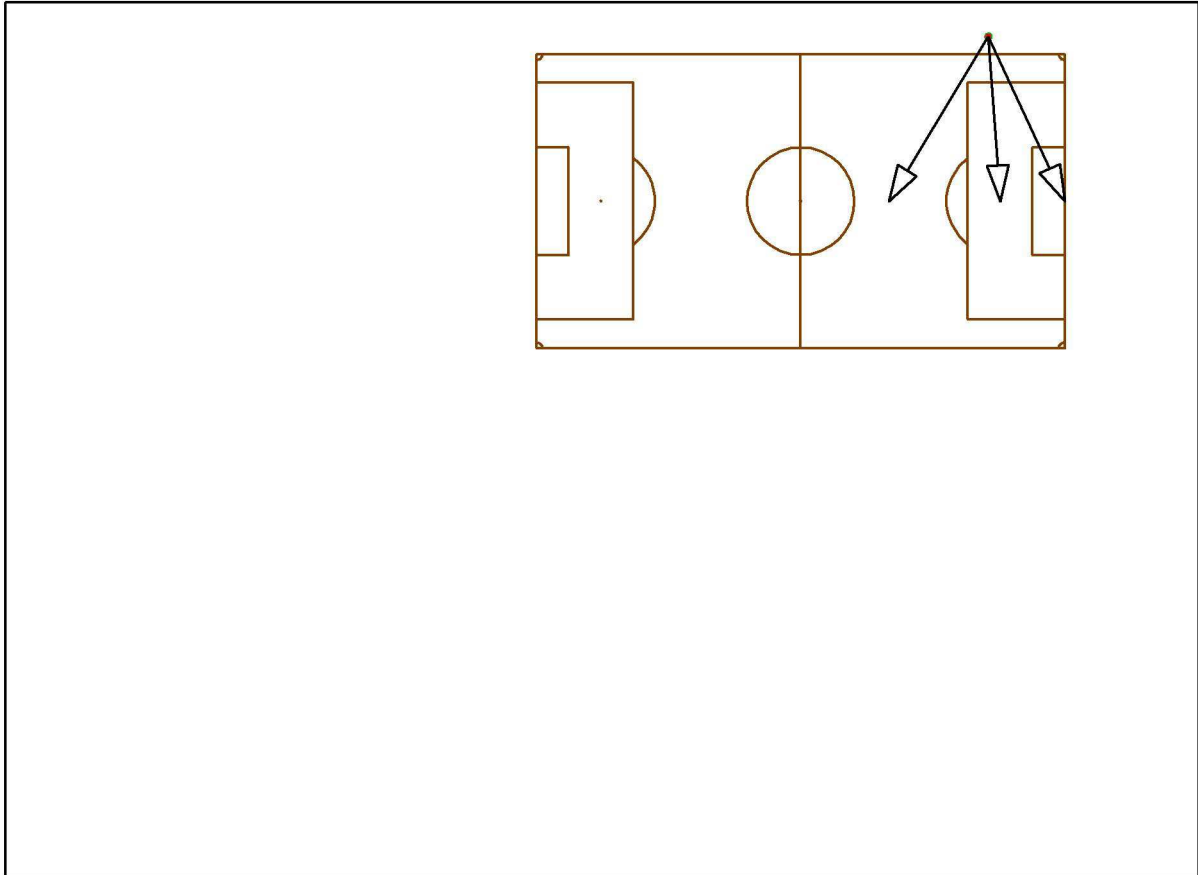
Position: (77.000 m, -3.000 m, 0.000 m)

Nr.	Leuchte	Anstrahlpunkt [m]			Anstrahlwinkel [°]	Ausrichtung
		X	Y	Z		
1	Vulkan V9550 O5 - preliminary	79.000	25.000	0.000	26.5	(C 90, G IMax)
2	Vulkan V9550 O5 - preliminary	60.000	25.000	0.000	23.1	(C 90, G IMax)
3	Vulkan V9550 spot - preliminary	90.000	25.000	0.000	24.4	(C 90, G IMax)

solveco - Tim Claus
 Schwartauer Landstr. 5b
 23617 Horsdorf

Bearbeiter(in) Tim Claus
 Telefon +49 177 7501116
 Fax
 e-Mail Tim.Claus@solveco.de

14m LPH / Mastleuchten (Zusammenfassung)



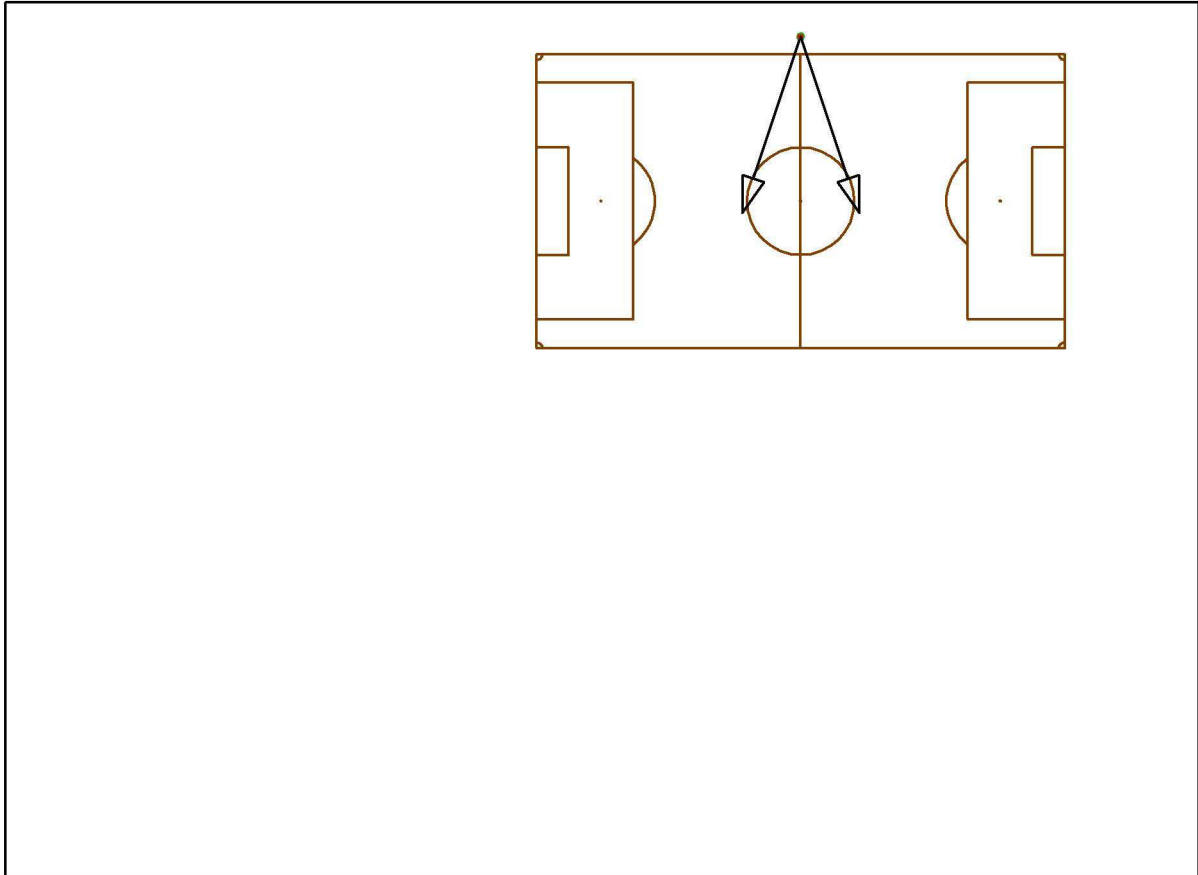
Position: (77.000 m, 53.000 m, 0.000 m)

Nr.	Leuchte	Anstrahlpunkt [m]			Anstrahlwinkel [°]	Ausrichtung
		X	Y	Z		
1	Vulkan V9550 O5 - preliminary	79.000	25.000	0.000	26.5	(C 90, G IMax)
2	Vulkan V9550 O5 - preliminary	60.000	25.000	0.000	23.1	(C 90, G IMax)
3	Vulkan V9550 spot - preliminary	90.000	25.000	0.000	24.4	(C 90, G IMax)

solveco - Tim Claus
 Schwartauer Landstr. 5b
 23617 Horsdorf

Bearbeiter(in) Tim Claus
 Telefon +49 177 7501116
 Fax
 e-Mail Tim.Claus@solveco.de

14m LPH / Mastleuchten (Zusammenfassung)



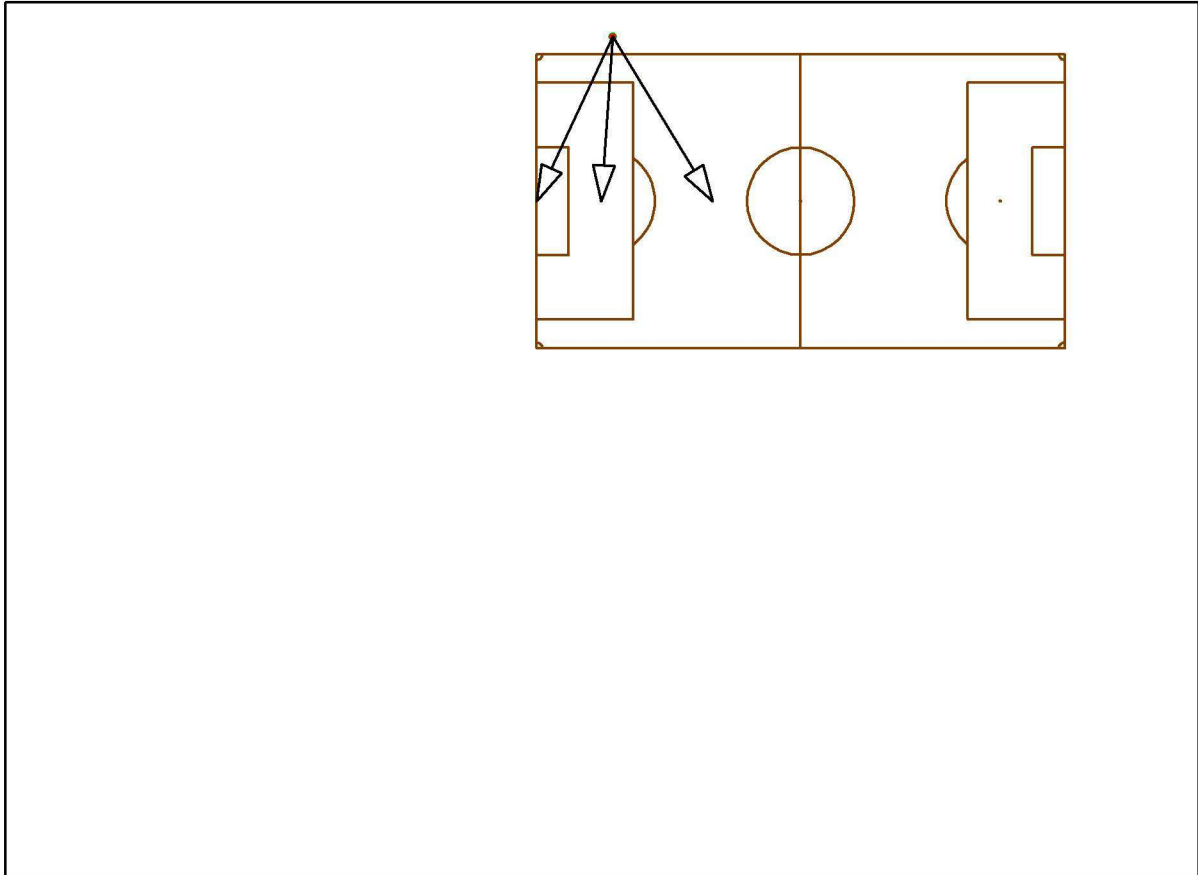
Position: (45.000 m, 53.000 m, 0.000 m)

Nr.	Leuchte	Anstrahlpunkt [m]			Anstrahlwinkel [°]	Ausrichtung
		X	Y	Z		
1	Vulkan V9550 O5 - preliminary	35.000	23.000	0.000	23.9	(C 90, G IMax)
2	Vulkan V9550 O5 - preliminary	55.000	23.000	0.000	23.9	(C 90, G IMax)

solveco - Tim Claus
 Schwartauer Landstr. 5b
 23617 Horsdorf

Bearbeiter(in) Tim Claus
 Telefon +49 177 7501116
 Fax
 e-Mail Tim.Claus@solveco.de

14m LPH / Mastleuchten (Zusammenfassung)



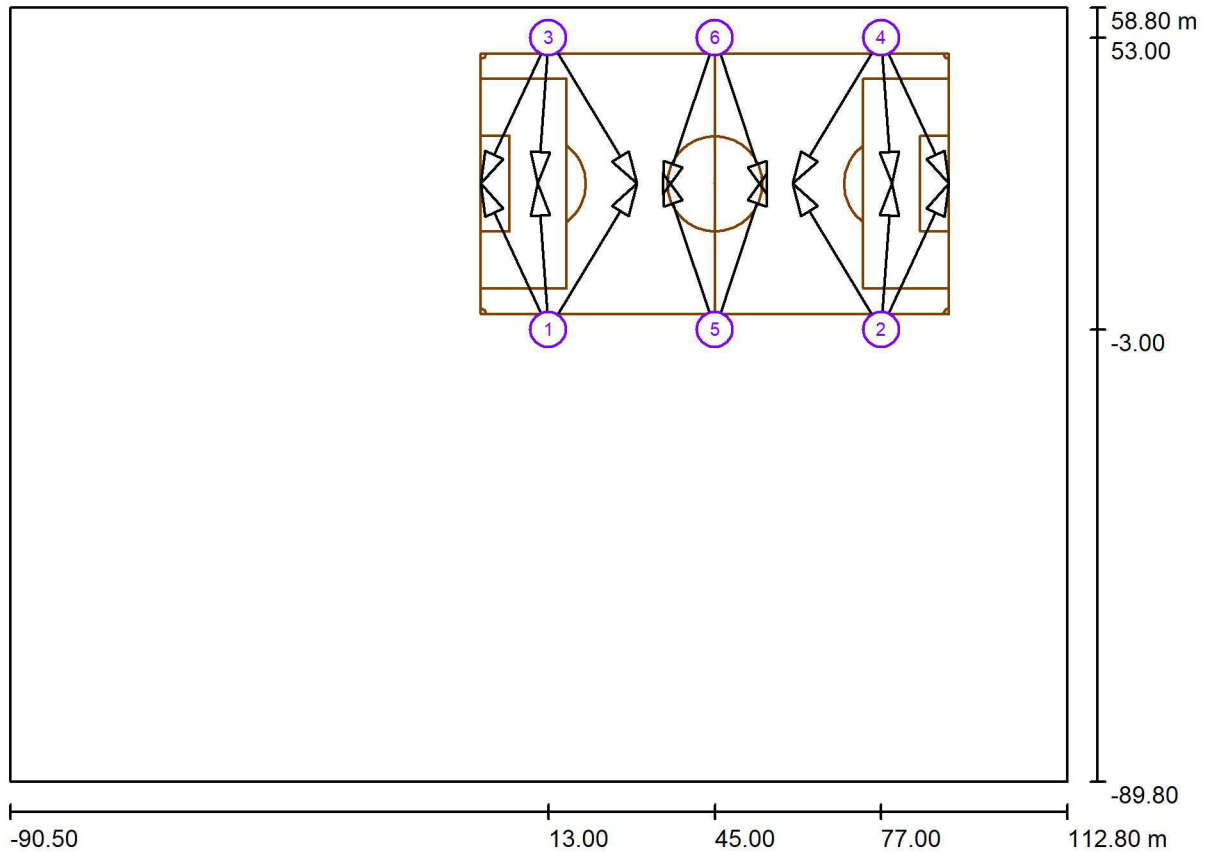
Position: (13.000 m, 53.000 m, 0.000 m)

Nr.	Leuchte	Anstrahlpunkt [m]			Anstrahlwinkel [°]	Ausrichtung
		X	Y	Z		
1	Vulkan V9550 O5 - preliminary	11.000	25.000	0.000	26.5	(C 90, G IMax)
2	Vulkan V9550 O5 - preliminary	30.000	25.000	0.000	23.1	(C 90, G IMax)
3	Vulkan V9550 spot - preliminary	0.000	25.000	0.000	24.4	(C 90, G IMax)

solveco - Tim Claus
 Schwartauer Landstr. 5b
 23617 Horsdorf

Bearbeiter(in) Tim Claus
 Telefon +49 177 7501116
 Fax
 e-Mail Tim.Claus@solveco.de

14m LPH / Sportleuchten (Koordinatenliste)



Maßstab 1 : 1454

Liste der Sportleuchten

Leuchte	Index	Position [m]			Anstrahlpunkt [m]			Anstrahlwinkel [°]	Ausrichtung	Mast
		X	Y	Z	X	Y	Z			
Vulkan V9550 O5 - preliminary	1	13.000	-3.000	14.000	11.000	25.000	0.000	26.5	(C 90, G IMax)	Mastposition 1
Vulkan V9550 O5 - preliminary	1	13.000	-3.000	14.000	30.000	25.000	0.000	23.1	(C 90, G IMax)	Mastposition 1
Vulkan V9550 O5 - preliminary	2	77.000	-3.000	14.000	79.000	25.000	0.000	26.5	(C 90, G IMax)	Mastposition 3
Vulkan V9550 O5 - preliminary	2	77.000	-3.000	14.000	60.000	25.000	0.000	23.1	(C 90, G IMax)	Mastposition 3

solveco - Tim Claus
Schwartauer Landstr. 5b
23617 Horsdorf

Bearbeiter(in) Tim Claus
Telefon +49 177 7501116
Fax
e-Mail Tim.Claus@solveco.de

14m LPH / Sportleuchten (Koordinatenliste)

Liste der Sportleuchten

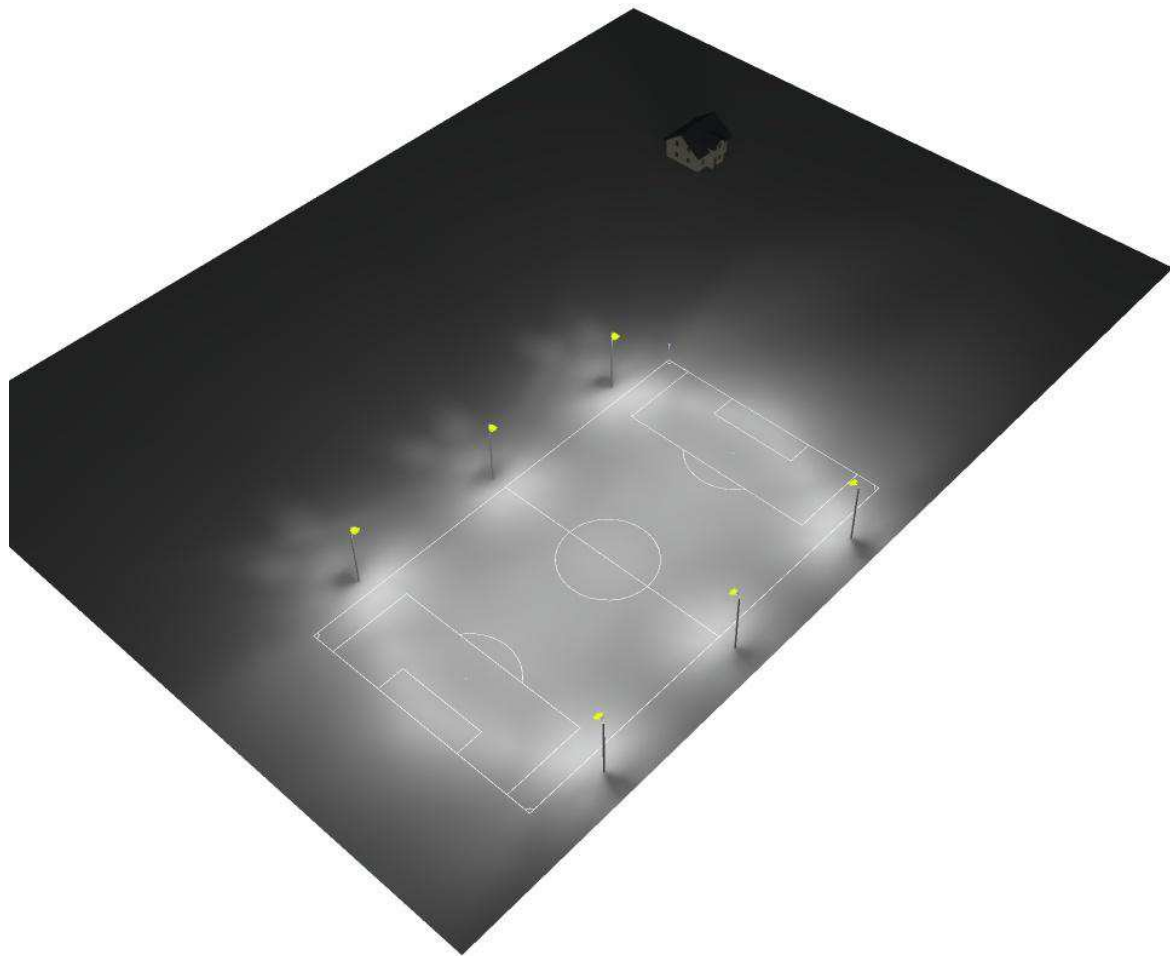
Leuchte	Index	Position [m]			Anstrahlpunkt [m]			Anstrahlwinkel [°]	Ausrichtung	Mast
		X	Y	Z	X	Y	Z			
Vulkan V9550 O5 - preliminary	3	13.000	53.000	14.000	11.000	25.000	0.000	26.5	(C 90, G IMax)	Mastposition 6
Vulkan V9550 O5 - preliminary	3	13.000	53.000	14.000	30.000	25.000	0.000	23.1	(C 90, G IMax)	Mastposition 6
Vulkan V9550 O5 - preliminary	4	77.000	53.000	14.000	79.000	25.000	0.000	26.5	(C 90, G IMax)	Mastposition 4
Vulkan V9550 O5 - preliminary	4	77.000	53.000	14.000	60.000	25.000	0.000	23.1	(C 90, G IMax)	Mastposition 4
Vulkan V9550 O5 - preliminary	5	45.000	-3.000	14.000	35.000	27.000	0.000	23.9	(C 90, G IMax)	Mastposition 2
Vulkan V9550 O5 - preliminary	5	45.000	-3.000	14.000	55.000	27.000	0.000	23.9	(C 90, G IMax)	Mastposition 2
Vulkan V9550 O5 - preliminary	6	45.000	53.000	14.000	35.000	23.000	0.000	23.9	(C 90, G IMax)	Mastposition 5
Vulkan V9550 O5 - preliminary	6	45.000	53.000	14.000	55.000	23.000	0.000	23.9	(C 90, G IMax)	Mastposition 5
Vulkan V9550 spot - preliminary	1	13.000	-3.000	14.000	0.000	25.000	0.000	24.4	(C 90, G IMax)	Mastposition 1
Vulkan V9550 spot - preliminary	2	77.000	-3.000	14.000	90.000	25.000	0.000	24.4	(C 90, G IMax)	Mastposition 3
Vulkan V9550 spot - preliminary	3	13.000	53.000	14.000	0.000	25.000	0.000	24.4	(C 90, G IMax)	Mastposition 6
Vulkan V9550 spot - preliminary	4	77.000	53.000	14.000	90.000	25.000	0.000	24.4	(C 90, G IMax)	Mastposition 4



solveco - Tim Claus
Schwartauer Landstr. 5b
23617 Horsdorf

Bearbeiter(in) Tim Claus
Telefon +49 177 7501116
Fax
e-Mail Tim.Claus@solveco.de

14m LPH / 3D Rendering

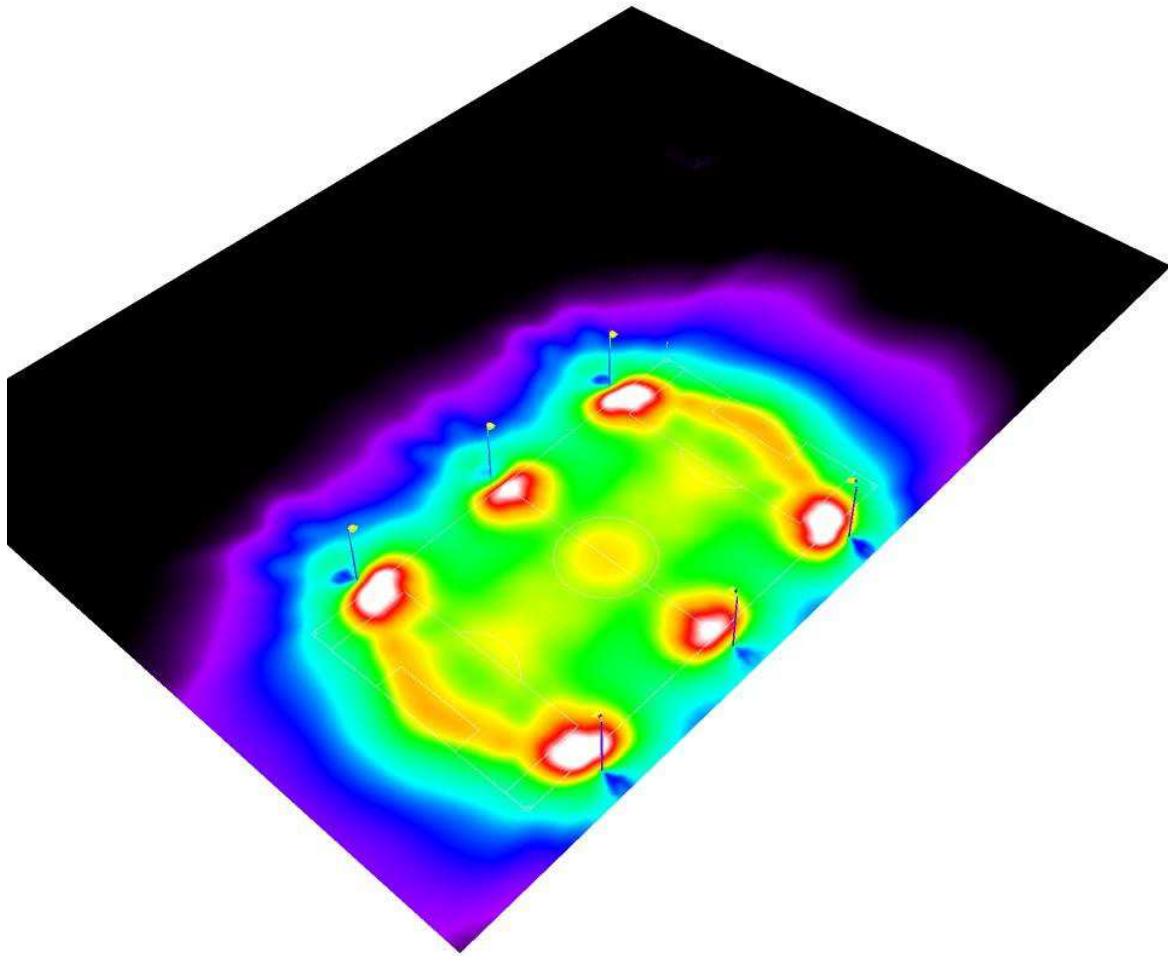




solveco - Tim Claus
Schwartauer Landstr. 5b
23617 Horsdorf

Bearbeiter(in) Tim Claus
Telefon +49 177 7501116
Fax
e-Mail Tim.Claus@solveco.de

14m LPH / Falschfarben Rendering



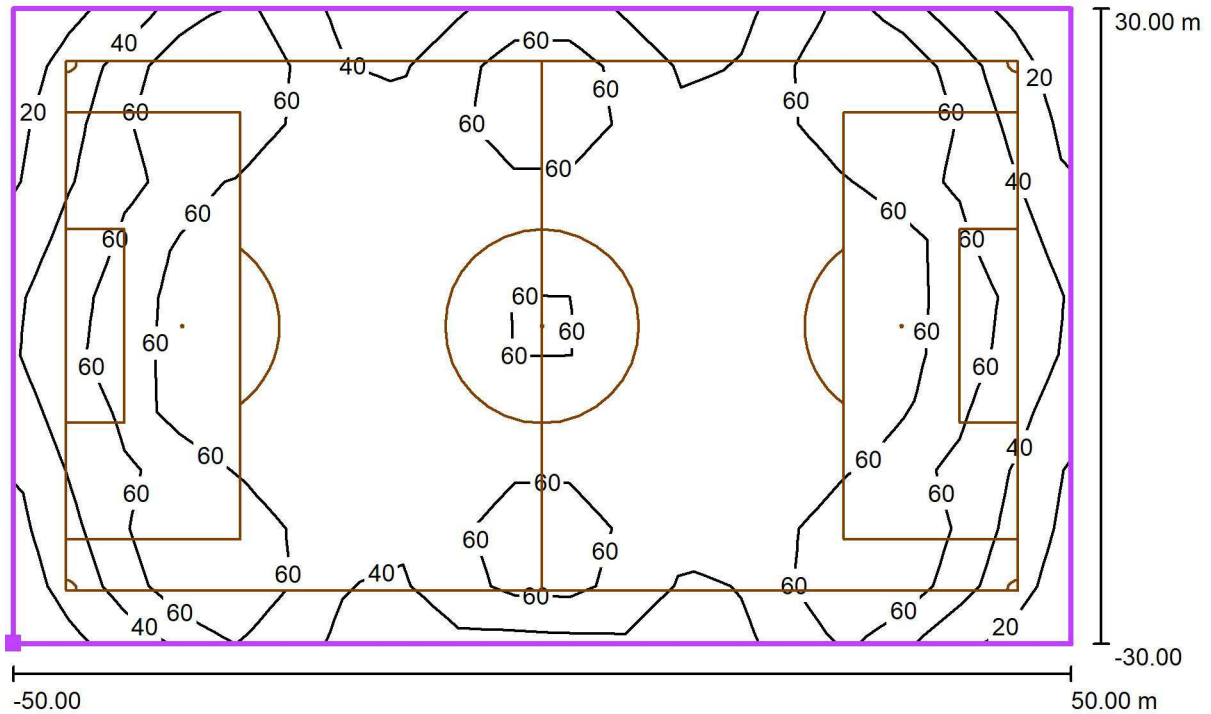
1 3 10 20 50 60 70 80 90

lx

solveco - Tim Claus
 Schwartauer Landstr. 5b
 23617 Horsdorf

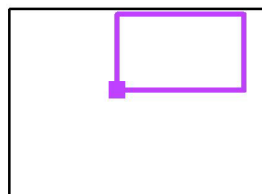
Bearbeiter(in) Tim Claus
 Telefon +49 177 7501116
 Fax
 e-Mail Tim.Claus@solveco.de

14m LPH / Fußballfeld 1 Berechnungsraster (TA) / Isolinien (E, senkrecht)



Werte in Lux, Maßstab 1 : 715

Lage der Fläche in der Außenszene:
 Markierter Punkt: (-5.000 m, -
 5.000 m, 0.000 m)



Raster: 19 x 11 Punkte

E_m [lx]	E_{min} [lx]	E_{max} [lx]	g_1	g_2
53	15	96	0.28	0.15